

Montageanleitung


LED-Modul für Leuchte 2000 und 1131

ST/LED/1131-2000-230VA

Das LED-Modul ersetzt Glühlampen in bestehenden Vielseitigkeitsleuchten (Typ 2000 und 1131). Es ist eine komplette Baueinheit, die einfach in die Leuchte eingesetzt und nur noch angeschlossen werden muss.

2. Sicherheitshinweise

Montage, Inbetriebnahme, Wartung und Reparatur ausschließlich durch eine Elektrofachkraft mit nachgewiesener Qualifikation.

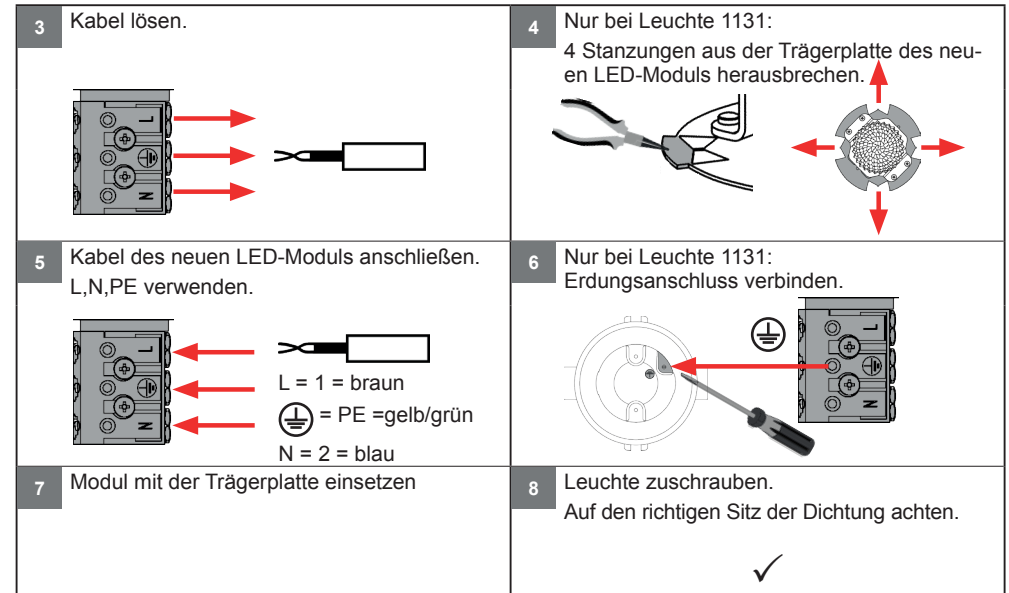
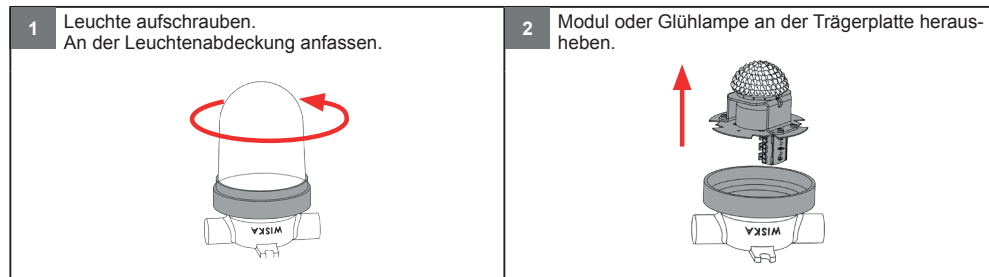
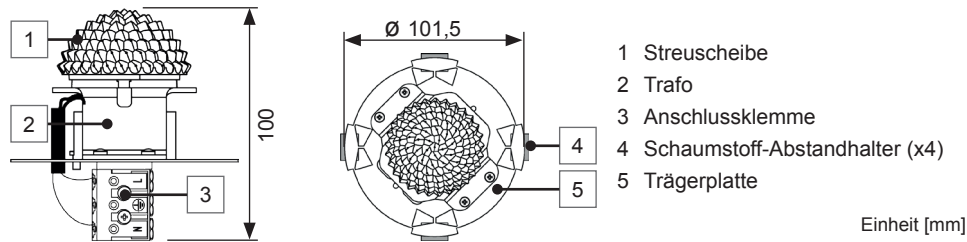
- Fallenlassen oder Stöße vermeiden, sonst sind Schäden am LED Modul möglich.
- Nationale und lokale Installationsanforderungen und Klassifikationsvorschriften beachten. In einigen Ländern dürfen nur registrierte Installateure Beleuchtungen installieren und umrüsten.
- Symbole zum Anschließen der Leitungen gemäß nationalen Richtlinien beachten:
N = Neutral, L = Phase,  = Erde, LS = stromführend, geschaltet.

Elektrische Spannung

⚠ GEFAHR

- ⚡ Lebensgefahr durch elektrischen Strom!
- ⚙ Arbeiten an elektrischen Komponenten nur durch Elektrofachkraft.
- ⚠ Bei Arbeiten an offenen Stromkreisen drohen Kurzschlüsse und Körperschlüsse.
 - Sicherstellen, dass die Anlage vom elektrischen Anschluss getrennt ist.
 - Stromversorgung gegen Wiedereinschalten sichern.
 - Offene Fremdanlagenteile abdecken.
 - Falls nötig die Anlagenteile kurzschließen.
 - Testen, ob die Anlage spannungsfrei ist.

3. Montage



4. Technische Daten

Spezifikationen	830	840
Spannung	230 V AC, 50/60 Hz	
Nennleistung	5 W, 150 mA	
Anschluss	2x3-polige Steckklemmen 2,5 mm ²	
Lebensdauer Lampe [h]	>50.000 (L80/B10) bei +55°C	
Leuchtmittel	LED	
Farbtemperatur	3000 K	4000 K
Lichtstrom	850 lm	
Farbwiedergabeindex	CRI>80	
Umgebungstemperatur	-25 °C bis 55 °C	
Montageart	Einbau in Leuchte 2000, Leuchte 1131	
Abmessungen	ø 101,5 x 100 mm	
Gewicht	160 g	

Zubehör im Lieferumfang: PE-Kabel (x1)

5. Entsorgung und Stilllegung

Beachten Sie die lokalen und nationalen Gesetze, Richtlinien und Vorschriften zur Entsorgung von Materialien und Produkten.

Elektro- und Elektronik-Altgeräte (Gilt in der Europäischen Union und anderen europäischen Ländern mit getrennten Sammelsystemen).

Die Elektrogeräte der WISKA Hoppmann GmbH sind professionelle Elektrogeräte, sogenannte Business-to-Business (B2B)-Geräte. Elektro-Altgeräte werden von uns gemäß § 19 ElektroG zurückgenommen und fachgerecht entsorgt. Bitte kontaktieren Sie uns vor dem Versand der WISKA Elektro-Altgeräte - contact@wiska.de. Komponenten, wie z.B. Kabelverschraubungen, fallen nicht unter das Gesetz.

Elektro-Altgeräte der WISKA Hoppmann GmbH nicht mit anderen gewerblichen Abfällen vermischen oder entsorgen.

Mounting instructions


LED module for luminaire 2000 and 1131

ST/LED/1131-2000-230VA

The LED module replaces incandescent lamps in existing multi-purpose luminaires (type 2000 and 1131). It is a complete unit that can easily be inserted into the luminaire and only needs to be connected.


2. Safety instructions

Installation, commissioning, maintenance and repair must be carried out exclusively by a qualified electrician.

- Avoid dropping or jolting. This may damage the LED module.
- Consider national and local installation requirements and classification rules. In some countries, lighting may only be installed by registered installers.
- Observe the symbols for connecting the cables in accordance with national directives:
- N = Neutral, L = Phase,  = Earth, LS = Live, switched.

Electrical voltage

DANGER

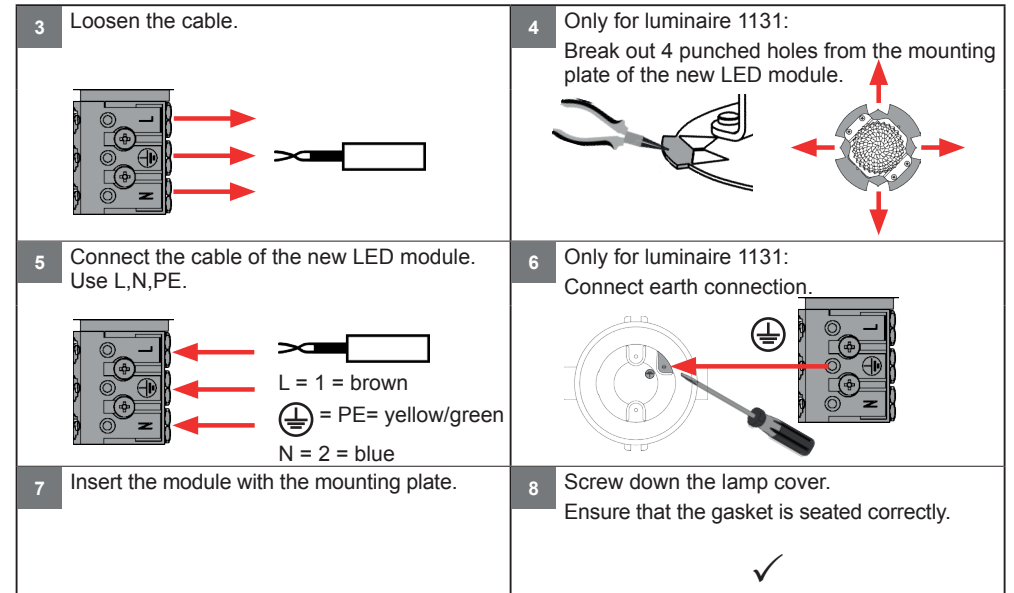
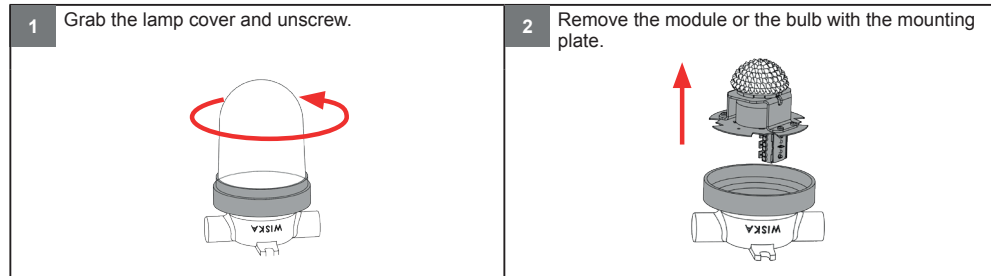
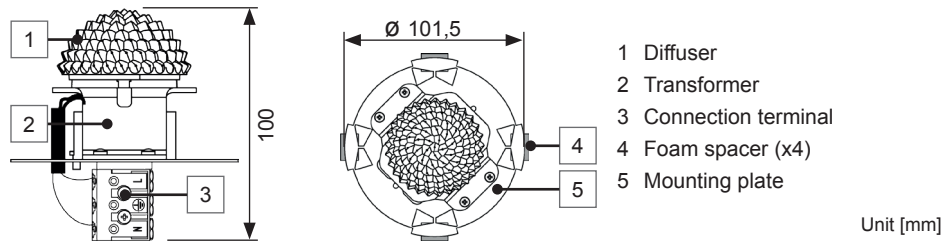
 Danger to life from electric currents.

 Work on electrical components only by a qualified electrician.

 Working on open circuits can result in short circuits and body shorts.

- Make sure that the system is disconnected from the electrical connection.
- Secure the power supply against being switched on again.
- Cover open external plant components.
- If necessary, short-circuit the system components.
- Test whether the system is voltage-free.

3. Assembly



4. Technical data

Specification	830	840
Voltage	230 V AC, 50/60 Hz	
Rated power	5 W, 150 mA	
Connection	2x3-p plug-in terminals 2.5 mm ²	
Lifetime illuminant [h]	>50,000 (L80/B10) at +55°C	
Illuminant	LED	
Light color	3000 K	4000 K
Luminous flux	850 lm	
Color rendering index	CRI>80	
Ambient temperature	-25 °C to 55 °C (-13 to 131 °F)	
Installation	Mounting in Luminaire, 2000, Luminaire 1131	
Dimensions	ø 101.5 x 100 mm (ø 4 x 3,9 inch)	
Weight	160 g (0.35 lb)	

Accessories: PE cable (x1)

5. Disposal and decommissioning

Comply with the local and national laws, guidelines and regulations regarding the disposal of materials and products.

Waste Electrical and Electronic Equipment (applicable in the European Union and other European countries with separate collection systems.)

The electrical appliances by Wiska Hoppmann GmbH are professional electrical appliances, which are also called business-to-business (B2B) appliances. We take back old electrical appliances in accordance with the national WEEE law (i.e. in Germany § 19 ElektroG), and dispose of them properly. Please contact us before shipping your old Wiska electrical appliances at contact@wiska.de. Components, such as cable glands, do not fall under this law.

Do not mix or dispose of old electrical equipment from Wiska Hoppmann GmbH with other commercial waste.

WISKA Hoppmann GmbH | Kisdorfer Weg 28 | 24568 Kaltenkirchen | Germany
Phone +49 (0) 4191 508-100 | Fax +49 (0) 4191 508-249 | contact@wiska.de | www.wiska.com