



1 Behuizingen, klemmenkasten, werfkasten



8 EX-PRESS Overdruksysteem

2 ATEX overdruksysteem pz - zone 2 en 22 - Serie FS830 / FS840

De beschermingswijze 'vereenvoudigde interne overdruk' maakt het mogelijk om "niet-Ex" apparaten te gebruiken in zone 2 of 22 en zorgt ervoor dat een mogelijk explosief mengsel niet bij het "niet-Ex" apparaat kan komen. Dit wordt bereikt door het apparaat in een vereenvoudigde overdrukkast onder te brengen en de kast door continue overdruk met lucht of een inert gas tegen het binnendringen van explosieve mengsels te beschermen.

Meer informatie in het document "Vereenvoudigd overdruksysteem ExnP".

Ex II 3 G Ex nA nC ic [pz] IIC T6 Gc

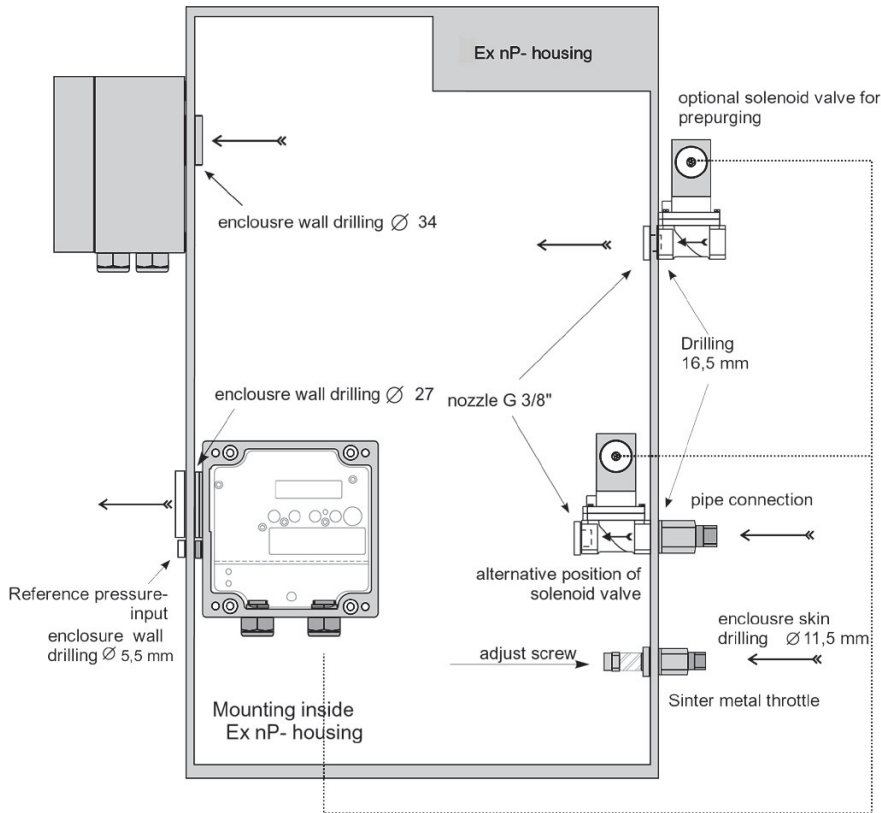
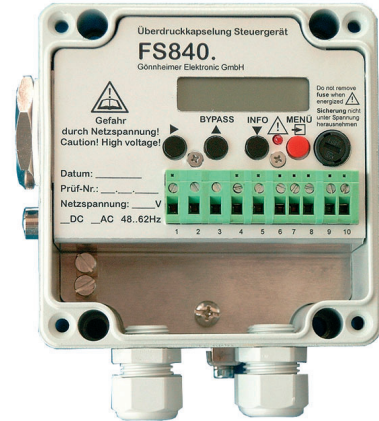
Ex II 3 D Ex tc ic [p] IIIC T85°C Dc

Zone 0	✗	Zone 20	✗
Zone 1	✗	Zone 21	✗
Zone 2	✓	Zone 22	✓

TUV03ATEX2095X

Specificaties

Bescherming	IP65, exclusief uitlaat opening
Materiaal	aluminium RAL7035
EEx p configuratie (ingave)	via een menu op een LCD display (keuze uit nederlandse, deutsche, engelse, spaanse en franse taal)
Geheugen	in EEPROM dubbel opgeslagen
Pneumatisch drukmeetbereik	0 ... 22 mbar
Schakelvermogen	<input type="checkbox"/> AC: U ? 250VAC, I ? 5A (AC1), P ? 1500VA <input type="checkbox"/> DC: U ? 30VDC, I ? 4A, P ? 150W
Verbruik	ca. 2VA zonder ventiel
Inbouwplaats (montage)	plaatsafhankelijk (zie tekeningen)
Omgevingstemperatuur	<input type="checkbox"/> -20°C - +40°C (T6) <input type="checkbox"/> -20°C - +60°C (T5)
Richtlijn	ATEX
Fabrikant	Ysebaert - Göntheimer



Bestelgegevens

Code	Spanning	Type paneel
FS840.0	230VAC	Opbouw
FS840.2	120VAC	Opbouw
FS840.6	24VDC	Opbouw
FS830.0	230VAC	inbouw
FS830.2	120VAC	inbouw
FS830.6	24VDC	inbouw

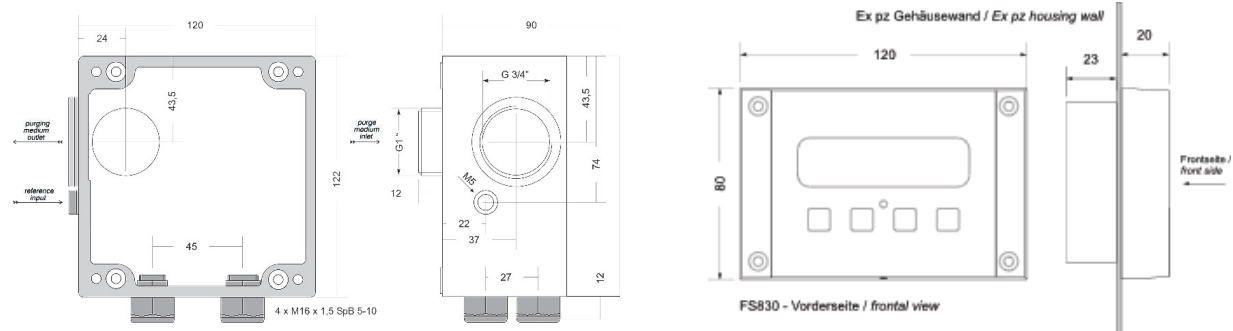


1 Behuizingen, klemmenkasten, werfkasten

8 EX-PRESS Overdruksysteem

2 ATEX overdruksysteem pz - zone 2 en 22 - Serie FS830 / FS840

Maatschetsen



Toebehoren

Magneetventiel en regelbare doorlaat

Code	Omschrijving	Spanning	Nozzle	Kastvolume
SVP.3-230VAC	proportioneel magneetventiel	230VAC		≤ 300 l
SVP.5-230VAC	proportioneel magneetventiel	230VAC		> 300 l
SVP.3-24VDC	proportioneel magneetventiel	24VAC		≤ 300 l
SVP.5-24VDC	proportioneel magneetventiel	24VAC		> 300 l
SVD.L.1-230VAC	digitaal magneetventiel	230VAC	1,0 mm	
SVD.L.1.5-230VAC	digitaal magneetventiel	230VAC	1,5 mm	
SVD.L.2-230VAC	digitaal magneetventiel	230VAC	2,0 mm	
SVD.L.3-230VAC	digitaal magneetventiel	230VAC	3,0 mm	
SVD.L.4-230VAC	digitaal magneetventiel	230VAC	4,0 mm	
SVD.L.5-230VAC	digitaal magneetventiel	230VAC	5,0 mm	
SVD.L.1-110VAC	digitaal magneetventiel	110VAC	1,0 mm	
SVD.L.1.5-110VAC	digitaal magneetventiel	110VAC	1,5 mm	
SVD.L.2-110VAC	digitaal magneetventiel	110VAC	2,0 mm	
SVD.L.3-110VAC	digitaal magneetventiel	110VAC	3,0 mm	
SVD.L.4-110VAC	digitaal magneetventiel	110VAC	4,0 mm	
SVD.L.5-110VAC	digitaal magneetventiel	110VAC	5,0 mm	
SVD.L.2-230VAC	digitaal magneetventiel	42VAC	2,0 mm	
SVD.L.1-24VDC	digitaal magneetventiel	24VAC	1,0 mm	
SVD.L.1.5-24VDC	digitaal magneetventiel	24VAC	1,5 mm	
SVD.L.2-24VDC	digitaal magneetventiel	24VAC	2,0 mm	
SVD.L.3-24VDC	digitaal magneetventiel	24VAC	3,0 mm	
SVD.L.4-24VDC	digitaal magneetventiel	24VAC	4,0 mm	
SVD.L.5-24VDC	digitaal magneetventiel	24VAC	5,0 mm	
SD840	regelbare doorlaat			
LA830.0.0	uitlaatklep			