



## 6 Chauffage



### 3 Radiateurs de cabinet

#### 1 Série HEF

Le série HEF a été conçu pour l'anticondensation, protection contre le gel et pour contrôler la température dans des cabinets localisés en zone 1 et 2 (gaz). Ce chauffage à un température de surface très bas et il est auto-réglant. Les chauffages seront orientés comme désiré.

II 2 G Ex e II T4 Gb

Zone 0	✗	Zone 20	✗
Zone 1	✓	Zone 21	✗
Zone 2	✓	Zone 22	✗

LCIE02ATEX6123X

#### Spécifications

Boîtier	acier inoxydable
Tension	230 - 240V AC (single phase)
Raccordement	par câble, longueur 1 mètre
Montage	pattes de fixation M6
Température ambiante	-60°C - +80°C



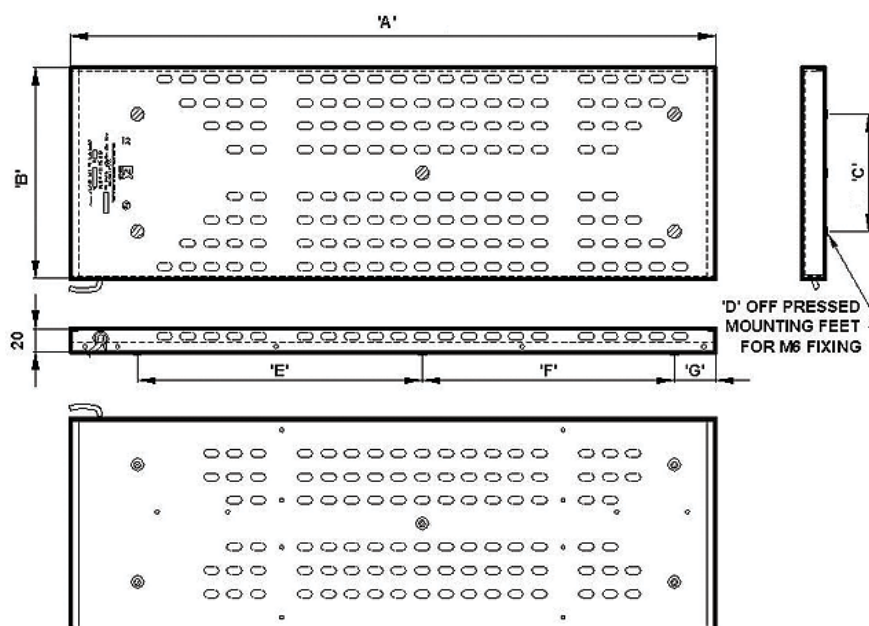
#### Sur demande

- 110V (single phase)
- câble plus longue

#### Références

Code	Puissance	Poids
HEF30/240	30W	0,7 kg
HEF50/240	50W	1,0 kg
HEF100/240	100W	1,5 kg
HEF200/240	200W	3,0 kg
HEF500/240	500W	6,5 kg

#### Plan d'encombrement



Référence	Dimension						
	A	B	C	D	E	F	G
HEF30/240	130	73	center	1	N/A	N/A	N/A
HEF50/240	266	100	60	3	N/A	142	22
HEF100/240	290	180	140	4	75	165	50
HEF200/240	550	180	100	5	243	215	35
HEF500/240	700	340	300	5	300	275	50

